



ประกาศมหาวิทยาลัยเทคโนโลยีราชมงคลศรีวิชัย  
เรื่อง การให้บุคคลภายนอกเช่าพื้นที่ประกอบกิจการ  
มหาวิทยาลัยเทคโนโลยีราชมงคลศรีวิชัย จังหวัดสงขลา

ด้วยมหาวิทยาลัยเทคโนโลยีราชมงคลศรีวิชัย มีความประสงค์จะประกาศประมูลเพื่อให้เช่าพื้นที่ประกอบกิจการ มหาวิทยาลัยเทคโนโลยีราชมงคลศรีวิชัย ถนนราชดำเนินนอก ตำบลบ่อยาง อำเภอเมือง จังหวัดสงขลา ดังนี้

ประมูลเพื่อให้เช่าพื้นที่ประกอบกิจการ จำนวน ๒ ร้าน

ระยะเวลาการให้เช่าไม่เกิน ๓ ปี

คุณสมบัติของผู้เสนอราคา ดังต่อไปนี้

๑. เป็นบุคคลธรรมดาหรือนิติบุคคล ที่มีวัตถุประสงค์ในการประกอบกิจการจำหน่ายสินค้าหรือบริการที่ไม่เกิดผลเสียต่อสังคมและผิดกฎหมาย

๒. ต้องมีใบอนุญาตประกอบกิจการและมีประสบการณ์ในการประกอบกิจการไม่น้อยกว่า ๓ ปี

๓. ไม่เป็นผู้มีประโยชน์ร่วมกันตามข้อ ๑๕ ตรี แห่งระเบียบสำนักนายกรัฐมนตรี ว่าด้วยการพัสดุ พ.ศ. ๒๕๓๕ และที่แก้ไขเพิ่มเติม

๔. เสนอผลตอบแทนในลักษณะเป็นค่าเช่าให้กับมหาวิทยาลัย เป็นรายเดือน

๔.๑ ร้านที่ ๔ อาคารชั้นเดียว พื้นที่ใช้สอยร้านค้า ๓๐.๔๐ ตารางเมตร ค่าเช่าเดือนละ ไม่ต่ำกว่า ๕,๐๐๐ บาท (ห้าพันบาทถ้วน) โดยมีอัตราการปรับเพิ่มไม่น้อยกว่าร้อยละ ๑๐ ทุก ๆ ๓ ปี

๔.๒ ร้านที่ ๖ อาคารชั้นเดียว พื้นที่ใช้สอยร้านค้า ๕๕.๔๐ ตารางเมตร ค่าเช่าเดือนละ ไม่ต่ำกว่า ๗,๕๐๐ บาท (เจ็ดพันห้าร้อยบาทถ้วน) โดยมีอัตราการปรับเพิ่มไม่น้อยกว่าร้อยละ ๑๐ ทุก ๆ ๓ ปี

๕. สนับสนุนทุนการศึกษาแก่นักศึกษา มทร.ศรีวิชัย อย่างน้อยปีละ ๑ ทุน ทุนละไม่น้อยกว่า ๕,๐๐๐ บาท

๖. เสนอสิทธิพิเศษอื่น ๆ

กำหนดยื่นเอกสาร ตั้งแต่วันที่ ๒๒ มกราคม ถึงวันที่ ๒ กุมภาพันธ์ ๒๕๖๑ ระหว่างเวลา ๐๘.๓๐ ถึง ๑๖.๓๐ น. ในวันและเวลาราชการ ณ งานบริหารทรัพย์สิน กองกลาง มหาวิทยาลัยเทคโนโลยีราชมงคลศรีวิชัย และคณะกรรมการจะ ตรวจสอบเอกสารคุณสมบัติของผู้เสนอราคาและพิจารณาเอกสารการเสนอราคา ในวันที่ ๖ กุมภาพันธ์ ๒๕๖๑ เวลา ๐๙.๓๐ น. เป็นต้นไป ณ ห้องประชุมประชาสัมพันธ์ และประกาศรายชื่อผู้ได้รับการคัดเลือกในวันที่ ๗ กุมภาพันธ์ ๒๕๖๑

ผู้สนใจติดต่อสอบถามรายละเอียดและรับของเอกสารด้วยตนเอง ได้ที่ งานบริหารทรัพย์สิน กองกลาง สำนักงานอธิการบดี มหาวิทยาลัยเทคโนโลยีราชมงคลศรีวิชัย ถนนราชดำเนินนอก ตำบลบ่อยาง

อำเภอเมือง จังหวัดสงขลา ตั้งแต่วันที่ ๒๒ มกราคม ถึงวันที่ ๒ กุมภาพันธ์ ๒๕๖๑ และหากสงสัยประการใด สามารถสอบถามทางโทรศัพท์ ๐ ๗๔๓๑ ๗๑๙๗ ในวันและเวลาราชการ

เอกสารที่แนบท้ายประกาศนี้ถือเป็นส่วนหนึ่งของประกาศประมวลเพื่อให้บุคคลภายนอกเข้าพื้นที่ประกอบกิจการ ของมหาวิทยาลัยเทคโนโลยีราชมงคลศรีวิชัย และเอกสาร ประกาศจะถือเป็นส่วนหนึ่งของสัญญาเช่าต่อไปด้วย

ประกาศ ณ วันที่ ๑๙ เดือน มกราคม พ.ศ. ๒๕๖๑



(ผู้ช่วยศาสตราจารย์สิทธิพร บุญญานุวัตร)  
รักษาราชการแทน ผู้อำนวยการกองกลาง  
ปฏิบัติราชการแทน อธิการบดีมหาวิทยาลัยเทคโนโลยีราชมงคลศรีวิชัย

- หมายเหตุ ผู้รับเอกสารจะต้องนำเอกสารมายื่นเพื่อขอรับเอกสารดังนี้
๑. สำเนาหนังสือรับรอง/ใบทะเบียนพาณิชย์/สำเนาบัตรประชาชน
  ๒. สำเนาบัตรประจำตัวผู้เสียภาษี หรือ ภพ.๒๐ (อย่างไรอย่างหนึ่ง)
  ๓. หนังสือมอบอำนาจ พร้อมสำเนาบัตรประชาชนของผู้มอบและผู้รับมอบอำนาจ

## เอกสารแนบท้ายประกาศ

### การให้บุคคลภายนอกเช่าพื้นที่ประกอบกิจการ

#### มหาวิทยาลัยเทคโนโลยีราชมงคลศรีวิชัย จังหวัดสงขลา

๑. ชื่อ การให้บุคคลภายนอกเช่าพื้นที่ประกอบกิจการ

๒. สถานที่ตั้ง

ตั้งอยู่ในพื้นที่มหาวิทยาลัยเทคโนโลยีราชมงคลศรีวิชัย ตำบลบ่อยาง อำเภอเมือง จังหวัดสงขลา

๓. ลักษณะอาคาร/กายภาพ

๓.๑ ลักษณะอาคาร

- ร้านที่ ๔ อาคารชั้นเดียว พื้นที่ใช้สอยร้านค้า ๓๐.๔๐ ตารางเมตร

- ร้านที่ ๖ อาคารชั้นเดียว พื้นที่ใช้สอยร้านค้า ๕๕.๔๐ ตารางเมตร

๓.๒ ลักษณะทางกายภาพ

ตั้งอยู่ถนนราชดำเนินนอก ทิศตะวันออกติดกับอาคาร ๑๐ (ตึกเค) เป็นทางผ่านของประชาชนทั่วไปและนักศึกษา ห่างจากศูนย์ราชการจังหวัดสงขลา ๓๐๐ เมตร ห่างจากย่านการค้า ถนนทะเลหลวง ๕๐๐ เมตร และห่างหาดชลาทัศน์ ๔๐๐ เมตร โดยประมาณ

๔. วัตถุประสงค์

๔.๑ เพื่อคัดเลือกผู้ประกอบการเช่าพื้นที่ประกอบกิจการจำหน่ายสินค้าและบริการ

๔.๒ ให้เช่าอาคารเพื่อจัดหารายได้

๕. คุณสมบัติของผู้เสนอราคา

๕.๑ ผู้เสนอราคาเป็นบุคคลธรรมดาหรือนิติบุคคล ที่มีวัตถุประสงค์ในการประกอบกิจการจำหน่ายสินค้าหรือบริการที่ไม่เกิดผลเสียต่อสังคมและผิดกฎหมาย

๕.๒ ผู้เสนอราคาต้องมีใบอนุญาตประกอบกิจการและมีประสบการณ์ในการประกอบกิจการไม่น้อยกว่า ๓ ปี

๕.๓ ผู้เสนอราคาไม่เป็นผู้มีประโยชน์ร่วมกันตามข้อ ๑๕ ตรี แห่งระเบียบสำนักนายกรัฐมนตรี ว่าด้วยการพัสดุ พ.ศ. ๒๕๓๕ และที่แก้ไขเพิ่มเติม

๖. ลักษณะขอบเขตของงาน

หาผู้เช่า (ผู้ประกอบการ) ที่มีคุณสมบัติเหมาะสม เช่าร้านค้า เพื่อประกอบธุรกิจที่ไม่เกิดผลเสียต่อสังคมและผิดกฎหมาย

๗. ผลตอบแทนของมหาวิทยาลัย

๗.๑ เสนอผลตอบแทนในลักษณะเป็นค่าเช่า ร้านที่ ๔ ให้กับมหาวิทยาลัยฯ เป็นรายเดือนซึ่งไม่ต่ำกว่าเดือนละ ๕,๐๐๐ บาท (ห้าพันบาทถ้วน) และร้านที่ ๖ ค่าเช่ารายเดือนไม่ต่ำกว่าเดือนละ ๗,๕๐๐ บาท

๗.๒ สนับสนุนทุนการศึกษาแก่นักศึกษา มทร.ศรีวิชัย อย่างน้อยปีละ ๑ ทุน ทุนละไม่น้อยกว่า ๕,๐๐๐ บาท

๗.๓ เสนอสันทิพิเศษอื่น ๆ

#### ๘. หลักเกณฑ์การพิจารณา

ผู้ประมุขรายใดเป็นผู้เสนอผลตอบแทนสูงสุด เป็นผู้ที่ได้รับการคัดเลือก

#### ๙. ระยะเวลาการให้เช่า

ระยะเวลาการให้เช่าไม่เกิน ๓ ปี ทั้งนี้หากประสงค์ต่อสัญญาเมื่อตราการปรับเพิ่มค่าเช่าร้อยละ ๑๐ ทุก ๆ ๓ ปี

#### ๑๐. เงื่อนไขอื่น ๆ สำหรับการเช่า

๑๐.๑ วงเงินค้ำประกันต้องไม่น้อยกว่า ๓ เท่า ของค่าเช่ารายเดือน

๑๐.๒ ผู้เช่ามีหน้าที่ซ่อมแซมและบำรุงรักษา สถานที่เช่าและอุปกรณ์ต่าง ๆ ให้อยู่ในสภาพสมบูรณ์พร้อมใช้งานตลอดระยะเวลาเช่า โดยผู้เช่าเป็นผู้ออกค่าใช้จ่าย

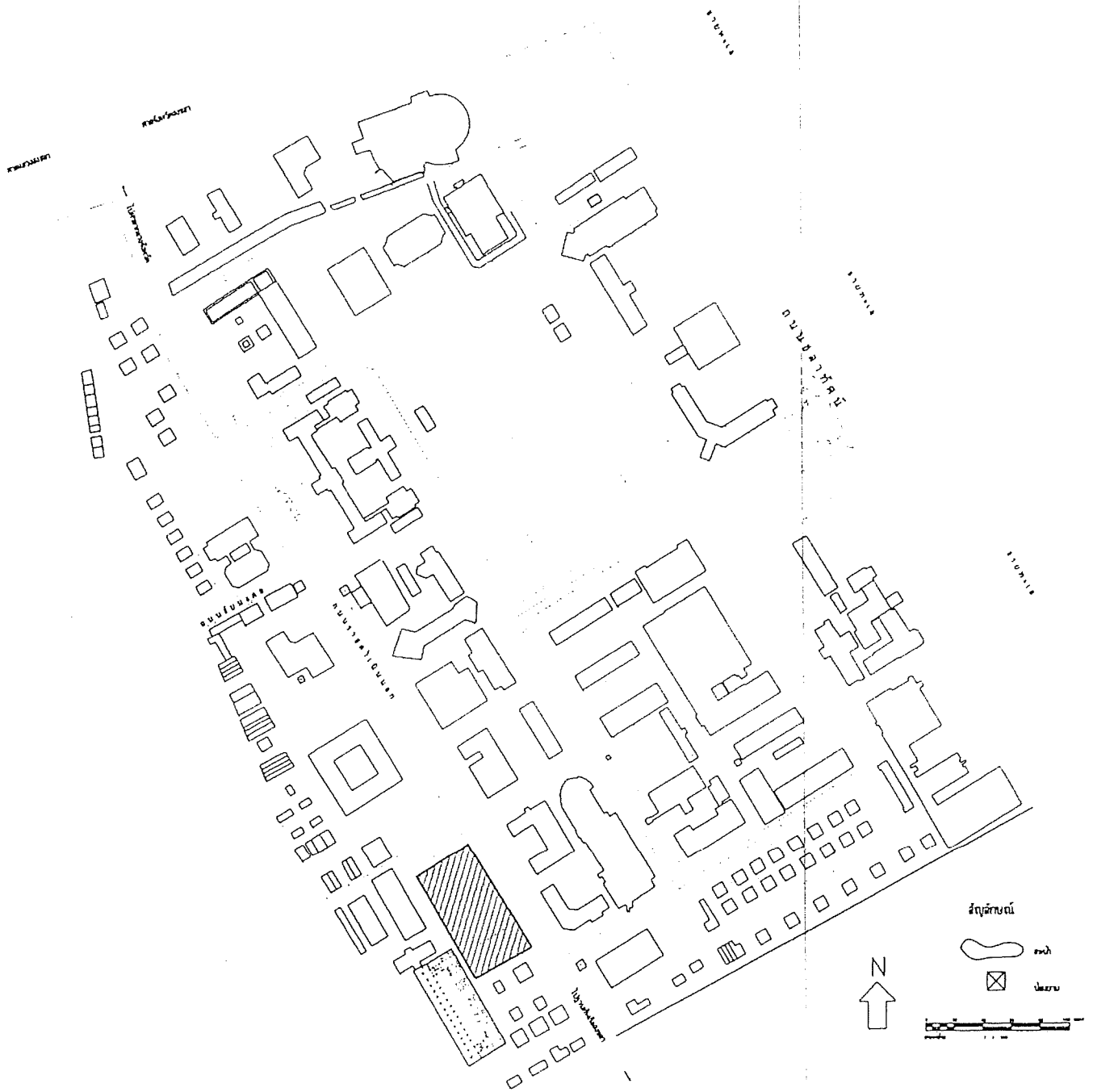
๑๐.๓ ผู้เช่าไม่มีสิทธิเอาสถานที่เช่าทั้งหมดหรือบางส่วนไปให้เช่าช่วงหรือโอนสิทธิการเช่าหรือยอมให้ผู้อื่นใช้ประโยชน์ในสถานที่เช่าเป็นอันขาด เว้นแต่จะได้รับความยินยอมเป็นหนังสือจากมหาวิทยาลัยก่อน

๑๐.๔ หากผู้เช่าผิดสัญญาข้อหนึ่งข้อใด มหาวิทยาลัยมีสิทธิบอกเลิกสัญญาได้ และเมื่อมหาวิทยาลัยใช้สิทธิบอกเลิกสัญญาเช่าแล้วผู้เช่าต้องยินยอมให้มหาวิทยาลัยริบเงินค้ำประกันตามสัญญาตลอดจนทรัพย์สินทั้งหมดที่ผู้เช่าได้ลงทุนไป และมหาวิทยาลัยมีสิทธิเรียกร้องค่าเสียหายอื่น ๆ จากผู้เช่า (ถ้ามี) ได้

๑๐.๕ ผู้เช่าต้องชำระค่าเช่านับตั้งแต่วันทำสัญญา

๑๐.๖ ผู้เช่าจะต้องผู้รับผิดชอบค่าสาธารณูปโภค

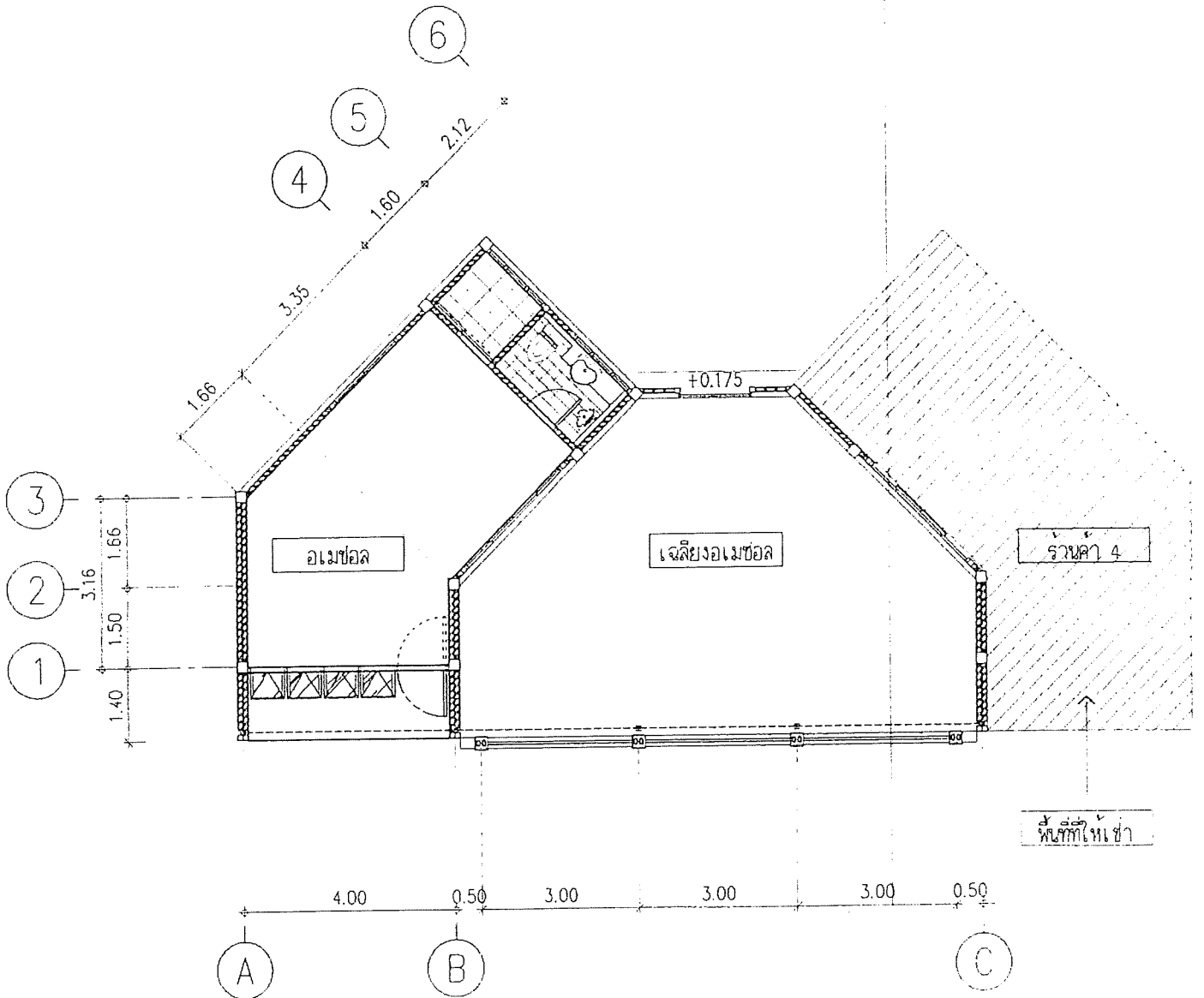
๑๐.๗ ผู้เสนอราคาต้องวางหลักประกันของ ๕,๐๐๐ บาท จะต้องเป็นเงินหรือหนังสือค้ำประกันจากสถาบันการเงิน



แผนที่โดยสังเขปมหาวิทยาลัยเทคโนโลยีราชมงคลศรีวิชัย สงขลา

พื้นที่ใช้สอยร้านค้า

- พื้นที่ร้านค้า = 24.70 ตร.ม.
- พื้นที่ห้องน้ำ = 3.00 ตร.ม.
- พื้นที่ห้องเก็บของ = 2.10 ตร.ม.
- รวมพื้นที่ทั้งหมด = 30.40 ตร.ม.



พื้นที่ใช้สอยร้านค้า

พื้นที่เฉลียง	=	25.00 ตร.ม.
พื้นที่ร้านค้า	=	24.70 ตร.ม.
พื้นที่ห้องน้ำ	=	3.00 ตร.ม.
พื้นที่ห้องเก็บของ	=	2.10 ตร.ม.
รวมพื้นที่ทั้งหมด	=	55.40 ตร.ม.

